

⑦図は、顕微鏡の倍率の600倍で観察したものである。プレパラートの位置を変えずに顕微鏡の倍率を低くすると、視野の明るさと見える範囲の細胞の数はそれぞれどうなるか。

見える明るさ -----<sup>ア</sup>

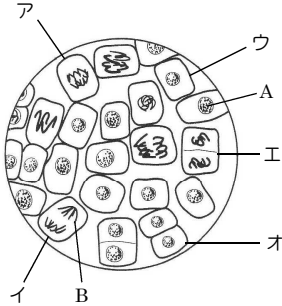
見える細胞の数 ---<sup>イ</sup>

倍率を大きくすると

明るさは、     なり

見える数は、     

なる。

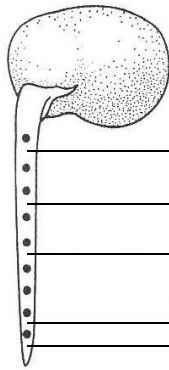


⑧図は観察したもののスケッチである。

(1) 赤く染まったAは何か <sup>ア</sup>

(2) 赤く染まったBは何か <sup>イ</sup>

(3) ア～オの細胞を、細胞分裂の順に並べよ。  
カ



⑨右の図は、ソラマメの根に2mm間隔でしるしをつけた状態を表している。3日後に見ると、ア～オのどの間隔が最も長くなっているか。

ア

イ

ウ

エ

オ

キ



⑩タマネギの根の、先端部分と根元部分で観察したとき、次にあてはまるのは、それぞれ先端部分、根元部分のどちらから。

A 一つ一つの細胞の大きさを比べると、小さい細胞が多かった。

ク

B 丸い形をした核が多く、染色体がほとんど見られなかった。

ケ

コ

根元部分の細胞は一つ一つの大きさが、先端部分の細胞に比べて <sup>サ</sup>

根元部分の細胞の核の形が、先端部分の細胞に比べてどれも <sup>シ</sup>  形をしている。