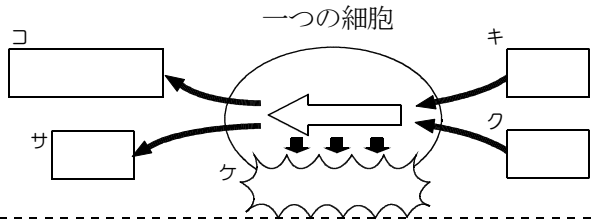


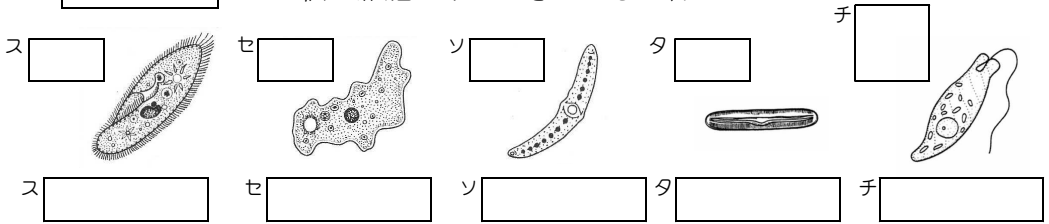
①

一つの細胞が、^ア [] と ^イ [] を取り入れて、生きるための ^ウ [] を取り出し、^エ [] と ^オ [] を放出することを ^カ [] という。

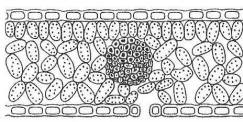
②



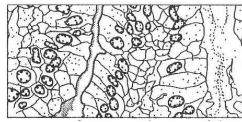
③ ^シ [] ... 1個の細胞だけでできている生物



④ ^ツ [] ... 多数の細胞でできている生物 ^テ [] ^ト []



ツバキの葉の断面



人の小腸の柔毛の断面



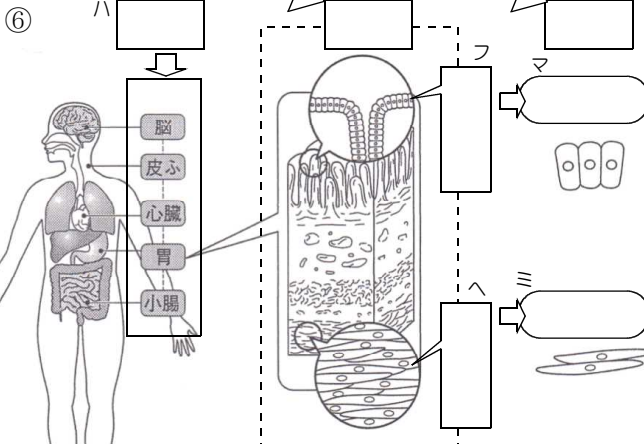
テ []



ト []

⑤ 多細胞生物の体で、特定の ^ナ [] を受けもっている部分を ^ニ [] という。また、^ニ [] の一部である、^ヌ [] が集まったものを ^ネ [] という。また ^ネ [] は、多数の ^ノ [] が集まってできたものである。

ヒトの場合



植物の場合

