

① 図1と図2で細胞分裂を観察するために、もっとも適当な場所はどこか。

図1

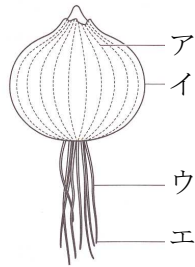
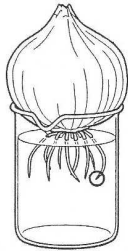
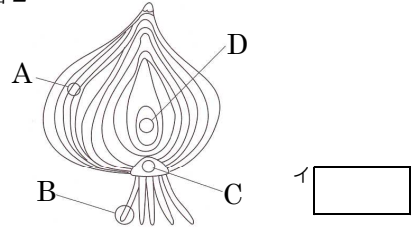


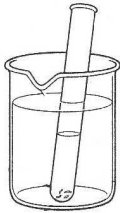
図2



② タマネギの根を先端から3mmほど切る。

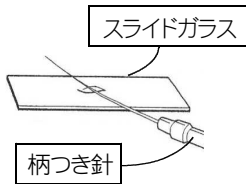
※なぜ根の先端部分を用いるのか。

ウ



③ 切り取った根を  くらい、 の中で1分間ほどあたためる。それはなぜか。

カ



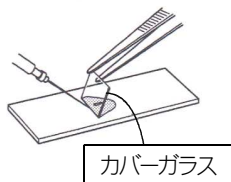
④ タマネギの根を、スライドガラスにのせ、柄つきばりでほぐす。それはなぜか。

キ



⑤ 染色液  をたらし、3分ほど置く。この染色液のはたらきは何か。

ケ



⑥ 根にカバーガラスをかぶせるとき、柄つき針を使ってかぶせるのはどのようなことを防ぐためか。

コ



⑦ カバーガラスの上から  をかぶせ、カバーガラスの中央を指で根をおしつぶす。なぜ指でおしつぶすのか。

シ

※指でおしつぶすときの注意は何か。

ス