

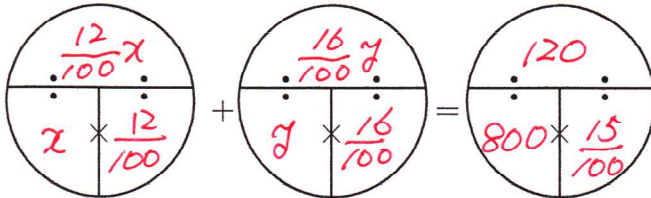
/	解説
/	NO19

連立方程式 NO18
中2 食塩の濃度に関する問題-①

NAME	mistake

1 12%の食塩水と16%の食塩水を混ぜて、15%の食塩水を800g作りたい。12%の食塩水と16%の食塩水をそれぞれ何%混ぜればよいか。

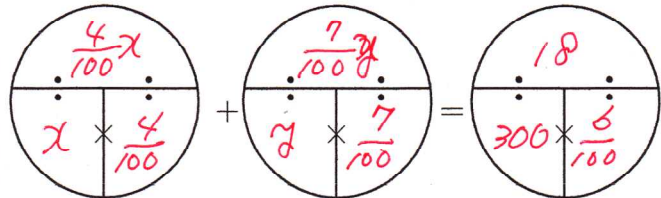
12%の食塩水 16%の食塩水 ~~8%~~¹⁵%の食塩水



式	答え
$x + y = 800$	12% 200g
$\frac{12}{100}x + \frac{16}{100}y = 120$	16% 600g

4 4%の食塩水と7%の食塩水を混ぜて、6%の食塩水を300g作りたい。4%の食塩水と7%の食塩水をそれぞれ何%混ぜればよいか。

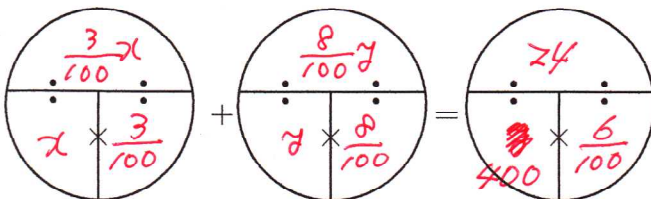
4%の食塩水 7%の食塩水 6%の食塩水



式	答え
$x + y = 300$	4% 100g
$\frac{4}{100}x + \frac{7}{100}y = 18$	7% 200g

2 3%の食塩水と8%の食塩水を混ぜて、6%の食塩水を400g作りたい。3%の食塩水と8%の食塩水をそれぞれ何%混ぜればよいか。

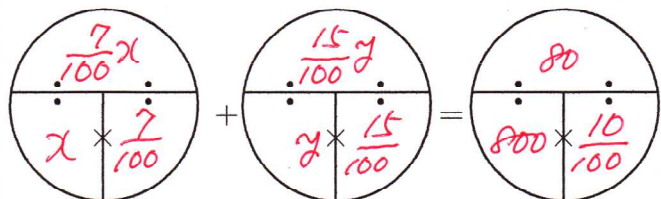
3%の食塩水 8%の食塩水 6%の食塩水



式	答え
$x + y = 400$	3% 160g
$\frac{3}{100}x + \frac{8}{100}y = 24$	8% 240g

5 7%の食塩水と15%の食塩水を混ぜて、10%の食塩水を800g作りたい。7%の食塩水と10%の食塩水をそれぞれ何%混ぜればよいか。

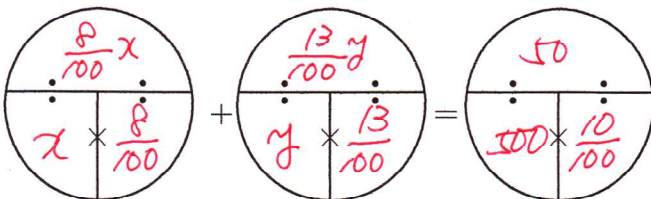
7%の食塩水 15%の食塩水 10%の食塩水



式	答え
$x + y = 800$	7% 500g
$\frac{7}{100}x + \frac{15}{100}y = 80$	15% 300g

3 8%の食塩水と13%の食塩水を混ぜて、10%の食塩水を500g作りたい。8%の食塩水と13%の食塩水をそれぞれ何%混ぜればよいか。

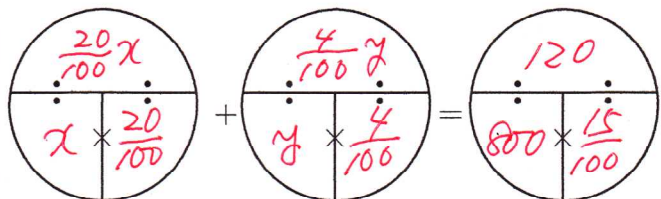
8%の食塩水 13%の食塩水 10%の食塩水



式	答え
$x + y = 500$	8% 300g
$\frac{8}{100}x + \frac{13}{100}y = 50$	13% 200g

6 20%の食塩水と4%の食塩水を混ぜて、15%の食塩水を800g作りたい。20%の食塩水と4%の食塩水をそれぞれ何%混ぜればよいか。

20%の食塩水 4%の食塩水 15%の食塩水



式	答え
$x + y = 800$	20% 550g
$\frac{20}{100}x + \frac{4}{100}y = 120$	4% 250g