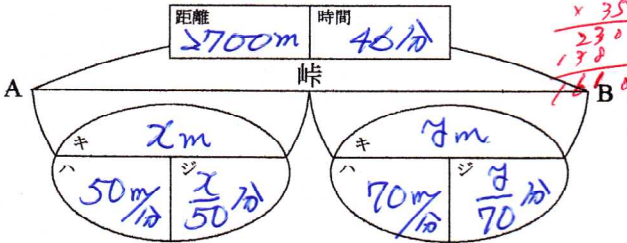


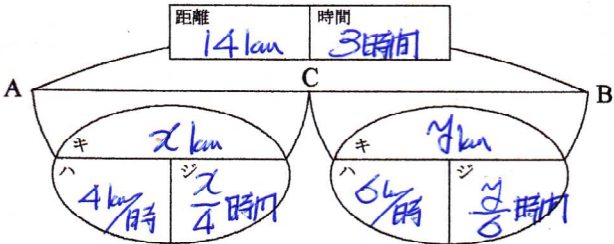
1 A地から峠をこえて2.7km離れたB地へ行った。A地から峠まで分速50m,峠からB地まで70mで歩いて全体で46分かかった。A地から峠までと,峠からB地までの道のりをそれぞれ求めよ。



式	$x + y = 2700$	答え	A~峠 1300 m
	$\frac{x}{50} + \frac{y}{70} = 46$		峠~B 1400 m

$x = 1300 \quad y = 1400$

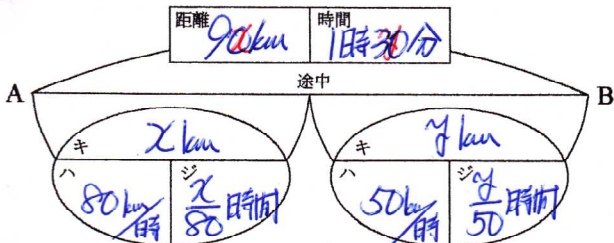
2 A地から14km離れたB地へ行った。A地から途中のC地までは時速4km,C地からB地までは時速6kmで歩いて全体で3時間かかった。A地からC地までと,C地からB地までの道のりはそれぞれ何kmか。



式	$x + y = 14$	答え	A~C 8 km
	$\frac{x}{4} + \frac{y}{6} = 3$		C~B 6 km

$x = 8, \quad y = 6$

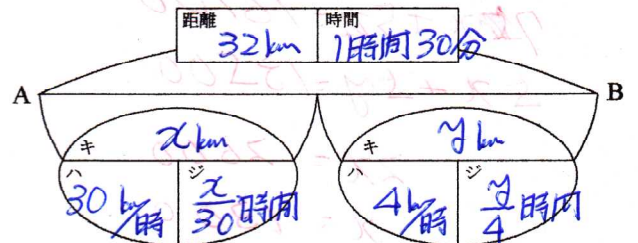
3 A町から90km離れたB町に自動車で行くのははじめ時速80km,途中から時速50kmで走ったら1時間30分かかった。時速80kmで走った道のりと時速50kmで走った道のりをそれぞれ求めよ。



式	$x + y = 90$	答え	時速80km 40km
	$\frac{x}{80} + \frac{y}{50} = \frac{3}{2}$		時速50km 50km

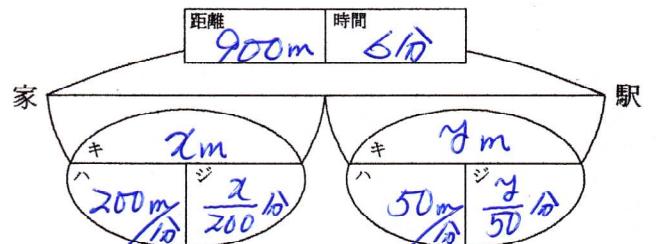
$x = 40, \quad y = 50$

4 A町からB町まで行くのははじめ時速30kmのバスに乗り,あとは時速4kmで歩いたら1時間30分かかった。A町からB町までの道のりを32kmとするときバスに乗った道のりと歩いた道のりを求めよ。



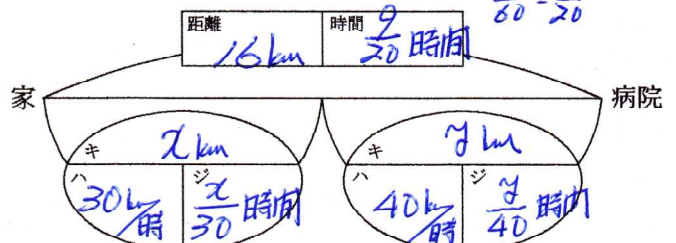
式	$x + y = 32$	答え	バス 30 km
	$\frac{x}{30} + \frac{y}{4} = \frac{3}{2}$		歩 2 km

5 家から900m離れた駅へ行くのははじめは分速200mの自転車で行き,あとは分速50mで歩いたら6分かかった。自転車に乗った道のりと歩いた道のりを求めよ。



式	$x + y = 900$	答え	自転車 800 m
	$\frac{x}{200} + \frac{y}{50} = 6$		歩 100 m

3 家から16km離れた病院へ行くのははじめは時速30kmのバスに乗り,あとは時速40kmの電車に乗ったところ,27分かかった。バスに乗った道のりと電車に乗った道のりを求めよ。



式	$x + y = 16$	答え	バス 6 km
	$\frac{x}{30} + \frac{y}{40} = \frac{9}{20}$		電車 10 km