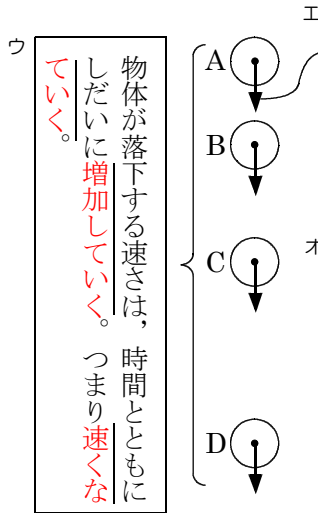


物体が落下する運動

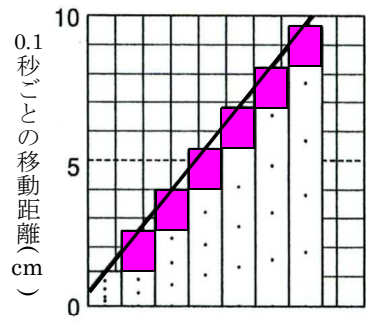
手で持っている物体をはなすと、物体は落下する。この運動を自由落下、もしくは自由落下運動という。



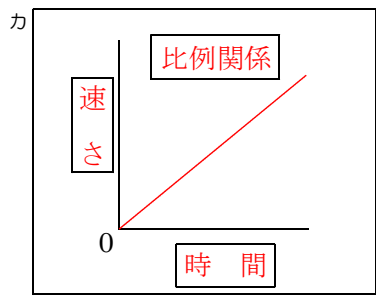
矢印は、重力で物体がどの位置にあっても同じ大きさの重力がはたらく。

平均の速さは、AB間とCD間ではどちらが大きいか。またそれは、なぜか。

CD間。物体に一定の大きさの重力がはたらき続けることで、しだいに速さが増加しているから。



時間と速さのグラフ



時間と距離のグラフ

